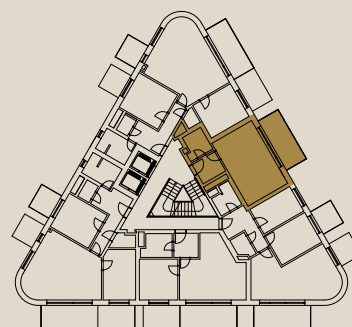
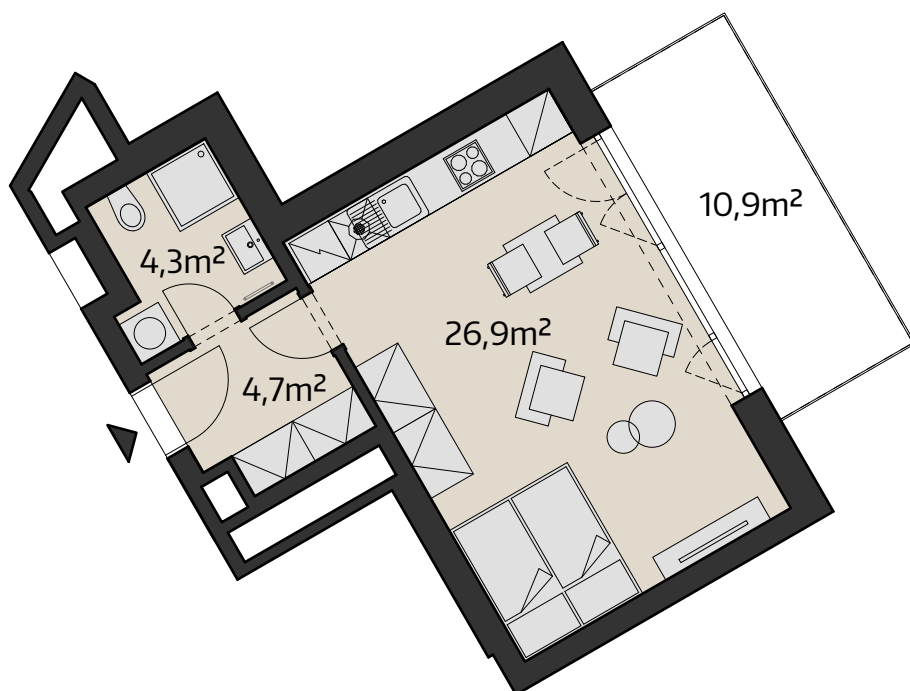




### JEDNOTKA 504

1+kk 5.NP

Chodba	4,7 m <sup>2</sup>
Obývací pokoj + kuchyň	26,9 m <sup>2</sup>
Koupelna s wc	4,3 m <sup>2</sup>
Užitná plocha jednotky	35,9 m <sup>2</sup>
Plocha vnitřních příček	0,7 m <sup>2</sup>
Podlahová plocha jednotky	36,6 m <sup>2</sup>
Balkon	10,9 m <sup>2</sup>
Možno dokoupit parkovací stání a sklep	



[WWW.REZIDENCETRIANGL.CZ](http://WWW.REZIDENCETRIANGL.CZ)

Upozornění: Plochy jednotlivých místností jsou pouze orientační. Vyobrazené zařízení v plánech jednotek (kuch. linka, nábytek) není součástí dodávky jednotky. Rozsah dodávky je specifikován ve standardu. Rozmístění nábytku je pouze ilustrační. Způsob výpočtu podlahové plochy jednotky: podlahová plocha jednotky ve smyslu nařízení vlády č. 366/2013 Sb. Půdorysná plocha je vymezena vnitřním lícem svislých konstrukcí ohraničujících jednotku včetně jejich povrchových úprav. Započítává se také podlahová plocha zakryta zabudovanými předměty, jako jsou zejména skříně ve zdech, vany a jiné zařizovací předměty ve vnitřní ploše jednotky.